



KOBERCE SEMPERGREEN® LUČNÍ (VČELY A MOTÝLI)

POPIS PRODUKTU

Luční koberec obsahuje 4 druhy rozchodníků, 5-7 druhů okrasných trav a směs více než 40 víceletých rostlin a bylin. Minimálně 60 % této směsi je vždy přítomno v každé dece. Rostliny rostou na biologicky rozložitelné podložce z kokosových vláken a speciálním substrátu vyvinutém společností Sempergreen®. Koberce se při dodání mohou pochlubit minimálně 95% pokrytím. Vegetační příkrývky Sempergreen® jsou vyráběny v souladu se směrnicemi FLL.

VEGETACE

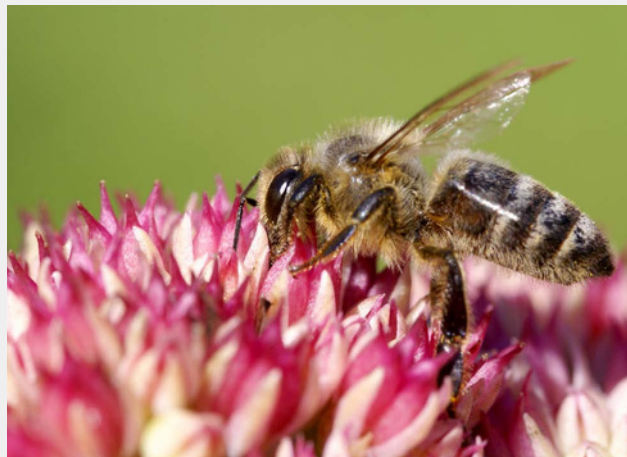
Speciálně pro luční koberec byla vybrána široká škála hostitelských rostlin a medonosných rostlin s různými obdobími květu od časného jara do pozdního podzimu. Medonosné rostliny poskytují motýlům a včelám cennou výživu. Hostitelské rostliny tvoří nezbytný článek jako potrava pro housenky při jejich vývoji z

vajíček na motýly. Luční koberec neobsahuje žádné pesticidy, díky čemuž tyto koberce přispívají k rozmnožování a přežití včel, motýlů a dalšího hmyzu.

INSTALACE A ÚDRŽBA

Koberce se velmi snadno instalují. Luční koberec lze instalovat na plochy se sklonem do 15 stupňů. Údržba spočívá v jednorázovém sečení jednou nebo dvakrát ročně.

FOTKA PRODUKTU



TECHNICKÁ SPECIFIKACE

Pokrytí vegetací: 95%
Hmotnost suchého souvrství: 15-20 kg/m²
Hmotnost nasyceného souvrství: 20-25 kg/m²
Tloušťka: 3-5 cm
Tlošťka při kvetení: 20-35 cm
Rozměry: 60 cm x 200 cm (možno dodat jiné velikosti po předchozí domluvě)

Maximální délka role: 15-20 metrů
Počet m² na paletě: 40 m²
Velikosti palety: 130 cm x 110 cm