



SKLADBA SOUVRSTVÍ BIOSOLÁRNÍ STŘECHA 0° - 5° BIODIVERZNÍ

BIOSOLÁRNÍ STŘECHA BIODIVERZNÍ

SKLON: 0° - 5°

TLOUŠŤKA SKLADBY: od 125 mm

TLOUŠŤKA VEGETAČNÍHO KOBERCE: od 30 mm

HMOTNOST S NASYČENÝM SOUVRSTVÍM: *od 101 kg, *bez FVE

ZÁDRŽNOST VODY: 26,4L/m²

MOŽNÉ POUŽITÍ KOBERCŮ: Divoká louka, Luční (včely a motýly)

1 BIOSOLÁRNÍ STOJNA + PANELY

Skládá se z odolné nopové desky (viz 4), držáku profilu, montážních hliníkových profilů a svorek pro fotovoltaické panely. Fotovoltaické panely lze umístit v poloze na šířku i na výšku v různých orientacích (jih/východ/západ) a úhlech sklonu (10° a 15°).

2 ROZCHODNÍKOVÝ KOBEREC 30MM

Předpěstovaný biodiverzní koberec (30mm). Skládá se ze směsi 20-25 různých typů bylin a 4-6 druhů rozchodníků. Vegetační příkrývky se při dodání vždy mohou pochlubit minimálně 95% pokrytím.

3 STŘEŠNÍ SUBSTRÁT OD 70MM

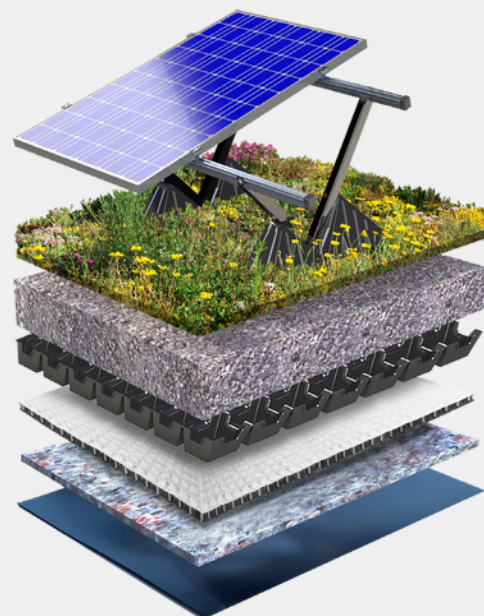
Tloušťka a typ střešního zahradního substrátu se určuje na základě výpočtu zatížení větrem a zátěžového plánu. Vyrobeno v souladu s pokyny FLL.

4 NOPOVÁ FOLIE - DESKA STOJNY 60MM

Rozměry 1980x980x60mm (DxŠxV). Vyrobeno z recyklovaného HDPE se šroubovacím závitem pro uchycení držáku profilu. Instalace v souladu s plánem sítě a pokyny.

5 DRENÁŽNÍ DESKA 10MM

Tloušťka 10mm. Plech s důlky vyrobenými z recyklovaného HPDE. Potaženo polypropylenovým filtračním roumem přilepeným k horní straně listu.



6 OCHRANNÁ TEXTÍLIE

Hmotnost 500gr/m.

Vyrobeno z recyklovaných vláken.

7 KOŘENOVZDORNÁ FOLIE

Volitelný; použitelné pouze na střechy bez střešní krytiny odolné vůči kořenům.